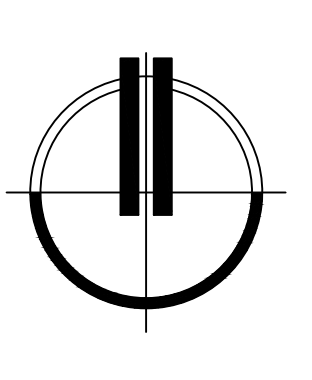
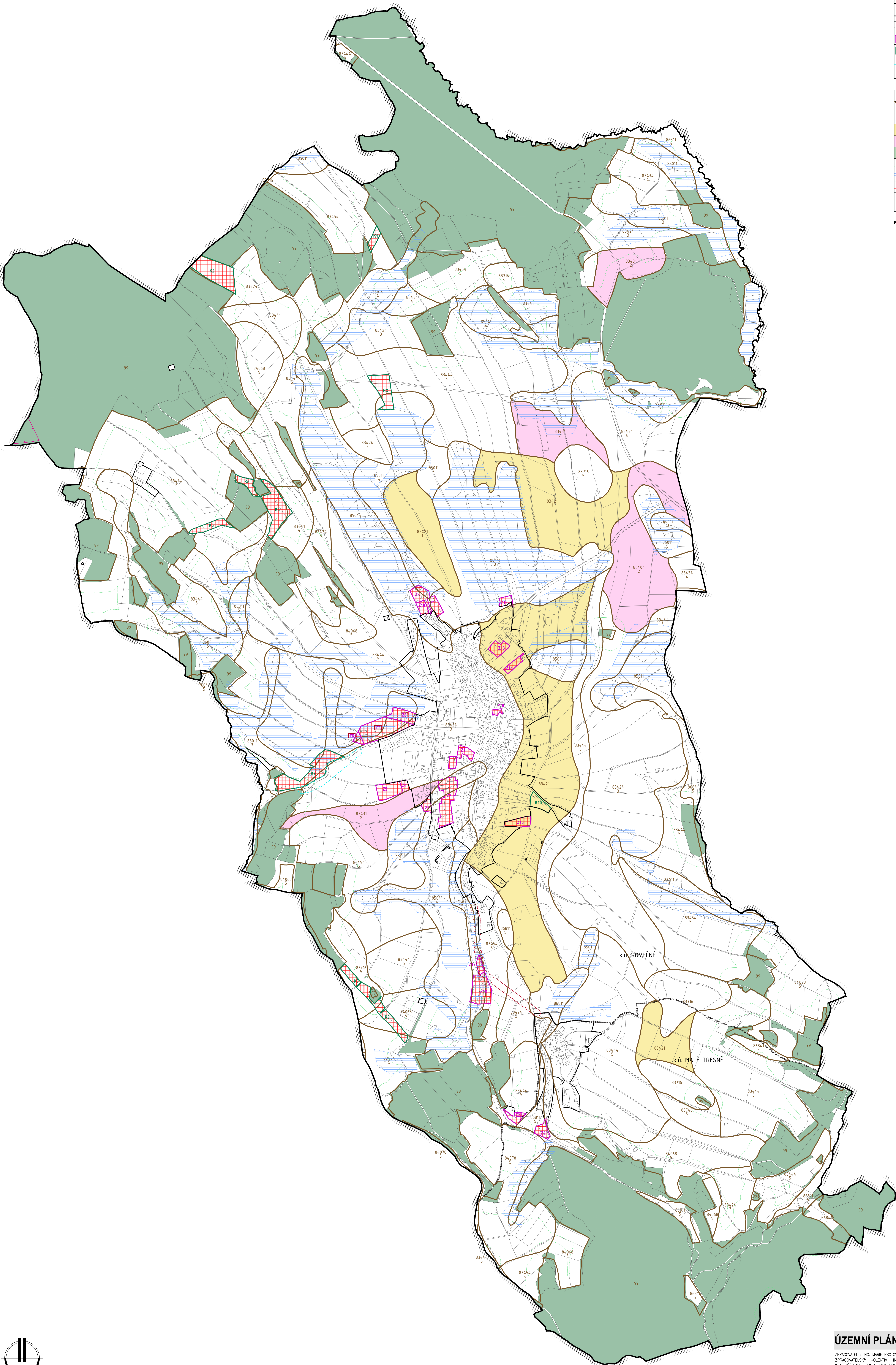


HRANICE A KORIDORY	
	Hranice federálního území
	Hranice zastavěného území k 01.03.2015
	Katastrální hranice
	Hranice zastavěných ploch
	Hranice plochy změn v krajině
	Navržený koridor dopravní infrastruktury
	Navržený koridor technické infrastruktury

DOTČENÍ PŮDNIHO FONDU	
	Hranice BPEJ
	Kód BPEJ / úroveň ochrany
	Vyměření půd BPEJ I. úrovně ochrany
	Vyměření půd BPEJ II. úrovně ochrany
	Vyměření pozemků PUPFL dle údajů KN
	Vzdálenost 50 m od hranice lesa
	Investice do půdy - odvodnění
	Vyměření rozvojových ploch s dotčením ZPF

Poznámka:
 - Celé správní území obce Rovečné se nachází v přírodním parku Svratecká hornatina.

POZNÁMKA:
 - Plochy Z19 a Z20 byly vyznačeny po společném jednání.



0 250 500 m

ÚZEMNÍ PLÁN ROVEČNÉ - ODŮVODNĚNÍ

ZPRACOVATEL : ING. MARIE PISOVÁ, STUDIO P. NÁŠRŔNÍ 63, 59101 ŽDAR NAD SÁZ, IČ: 13648594
 ZPRACOVATELSKÝ KOLEKTIV : ING. ARCH. JÁN PISO, ING. MARIE PISOVÁ, PAVEL ONDŘÁČEK,
 ING. JIŘÍ HAVEL, MGR. JANA POPELOVÁ
 PORADZOVATEL : MĚÚ BYSTRICE NAD PERNŠTEJNEM, ODBOR ÚZEMNÍHO PLÁNOVÁNÍ A STAVĚBNÍHO ŘÁDU
 ZÁKAZNÍKOVÉ ČÍSLO : 2/16/14 MĚŘITKO : 1:5000 DATUM : BŘEZEN 2016

NÁVRH PRO VEŘEJNÉ PROJEDNÁNÍ

VÝKRES PŘEDPOKLÁDANÝCH ZÁBORŮ PŮDNIHO FONDU

